

Wir sind für Sie da!

Leitung Immobilien



Philipp Kalthoff
02521/27-309

Leitung Baufinanzierung



Sven Becker
02521/27-313

Immobilien



Charlotte Schulte
02521/27-411



Dorothea Grabe
02521/27-311



Silvia Fröse
02521/27-410

Finanzierungen

Beckum



Dennis Berenbrinker
02521/27-247



Michael Ollhoff
02521/27-246

Neubeckum



Simone Tönnissen
02525/9311-13

Wadersloh



Kathrin Kleinejasper
02523/9211-11



Immobilien · Finanzierungen · Versicherungen



Immobiliencenter
Oststraße 21/23
59269 Beckum

Unsere Öffnungszeiten
Montag bis Freitag
09:30 Uhr bis 12:30 Uhr
14:00 Uhr bis 17:30 Uhr

Gerne beraten wir Sie auch
außerhalb der genannten
Öffnungszeiten.

Sie wollen Ihre Immobilie verkaufen?

Wir suchen für vorgemerkte Kaufinter-
essenten Ein- und Zweifamilienhäuser,
Doppelhaushälften sowie Eigentums-
wohnungen in Beckum, Neubeckum,
Roland, Vellern, Wadersloh, Diestedde
und Liesborn.

Vertrauen Sie auf das jahrelange Know-
how Ihrer Sparkasse Beckum-Wadersloh
im Maklergeschäft vor Ort – gemeinsam
finden wir für Sie schnell den richtigen
Käufer für Ihre Immobilie.



Sprechen Sie uns an! Wir beraten und
begleiten Sie gerne bei dem erfolgrei-
chen Verkauf Ihrer Immobilie.

immoreport

Sparkasse Beckum-Wadersloh

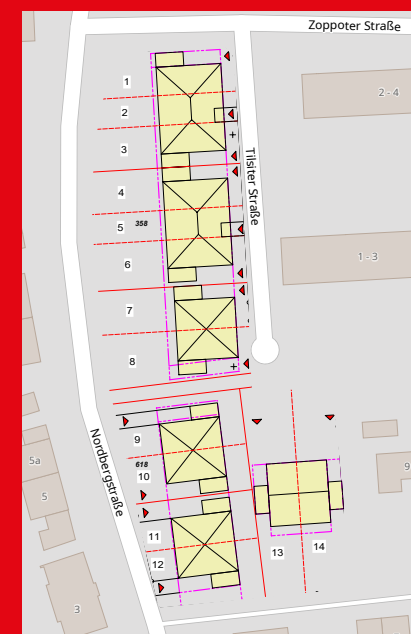
Sommer 2020

Neubauvorhaben
2020

Modernes Wohnen mit Lebensqualität



Im Herzen von Beckum-Roland entste-
hen für Sie 8 Doppelhaushälften und 6
Reihenhäuser im modernen Stil und in
hochwertiger Bauweise. Mehr Informa-
tionen zu diesem Neubauvorhaben fin-
den Sie auf der nächsten Seite!



Eigentum ist einfach.

Bei uns gibt es Häuser, Eigentumswohnungen,
Grundstücke und die passende Finanzierung.

Modernes Wohnen mit Lebensqualität

Beckum-Roland

Schlüsselfertig oder
als Rohbaupaket
Sie haben die Wahl!

Im Rohbaupaket
ab 159.000 €



8 stilvolle Doppelhaushälften und 6 moderne Reihenhäuser

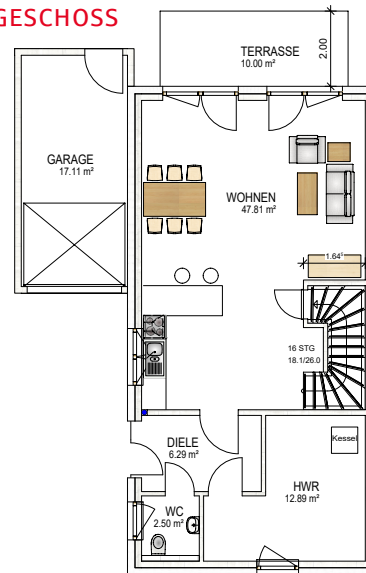
Ausstattungsmerkmale:

- Wohnungsgrößen von 128 m² bis 133 m²
- Grundstücksgrößen von 197 m² bis 449 m²
- Grundrisse mit einer optimalen Raumaufteilung
- 2-geschossige Bauweise
- lichtdurchflutete Wohnraumgestaltung
- ebenerdige Duschen
- elektrische Rollläden
- moderne Gasbrennwertanlage mit Solarunterstützung
- hochwertige Dämmung
- 3-fach Verglasung der Kunststoffenster
- Fußbodenheizung in allen Wohnräumen mit digitalen Thermostaten zur Regelung der individuellen Raumtemperaturen
- Terrasse mit eigenem Garten
- Süd-West-Ausrichtung des Gartens
- Carport, Garage oder Stellplatz vorhanden

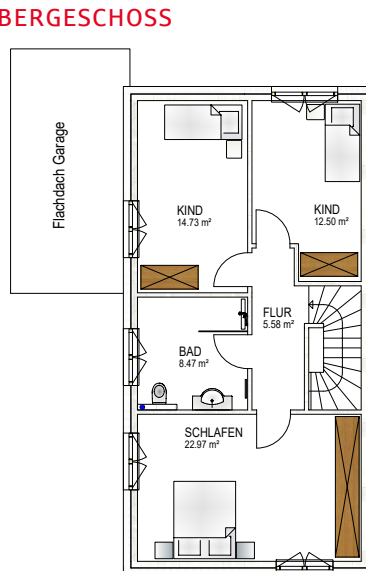
Wohnbeispiele:

| Doppelhaushälfte | | 133,74 m ² |
|-------------------------|-----------------------------|-----------------------|
| Erdgeschoss | | |
| Diele | 6,29 m ² | |
| HWR | 12,89 m ² | |
| Wohn-/Esszimmer + Küche | 47,81 m ² | |
| Gäste-WC | 2,50 m ² | |
| Obergeschoss | | |
| Flur | 5,58 m ² | |
| Schlafzimmer | 22,97 m ² | |
| Kinderzimmer | 12,50 m ² | |
| Kinderzimmer | 14,73 m ² | |
| Badezimmer | 8,47 m ² | |
| Gesamtwohnfläche | 133,74 m² | |

ERDGESCHOSS



OBERGESCHOSS



Modernes Wohnen mit Lebensqualität

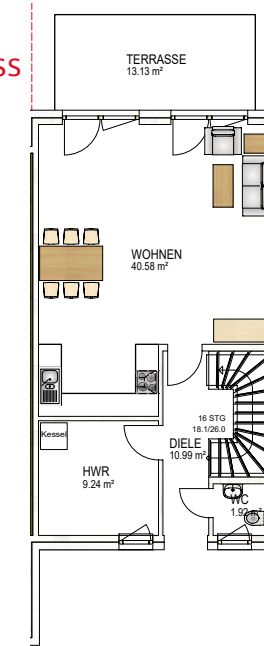
Beckum-Roland



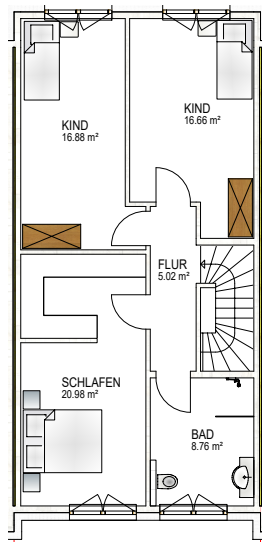
Wohnbeispiele:

| Reihenhaus | | 131,03 m ² |
|-------------------------|-----------------------------|-----------------------|
| Erdgeschoss | | |
| Diele | 10,99 m ² | |
| HWR | 9,24 m ² | |
| Wohn-/Esszimmer + Küche | 40,58 m ² | |
| Gäste-WC | 1,92 m ² | |
| Obergeschoss | | |
| Flur | 5,02 m ² | |
| Schlafzimmer | 20,98 m ² | |
| Kinderzimmer | 16,66 m ² | |
| Kinderzimmer | 16,88 m ² | |
| Badezimmer | 8,76 m ² | |
| Gesamtwohnfläche | 131,03 m² | |

ERDGESCHOSS



OBERGESCHOSS



Aktuelle Immobilienangebote aus Beckum und Wadersloh

Beckum



Zentrales Wohnen an der Oststraße mit Aufzug
Etagenwohnung, Baujahr: 1995, 92,90 m² Gesamtwohnfläche, 3 Zimmer / Küche / Tageslichtbadezimmer / 2 Abstellräume, sehr gepflegtes und modernes Objekt, V: 83,0 kWh / (m²-a), EEK: C, Zentralheizung, Primärenergieträger: Gas, Aufzug, moderner Grundriss, Massivbau, verfügbar nach Vereinbarung
Kaufpreis: 147.000 €
zzgl. Käufercourtage in Höhe von 4,64 % inkl. ges. MwSt. (bis 31.12.2020)
Objekt-Nr.: 3654

Wadersloh



Wunderschönes restauriertes Gutshaus in zentraler Lage von Wadersloh
Villa nebst Stallanlage, Baujahr: ca. 1900, ca. 5.037 m² Grundstück, ca. 264 m² Gesamtwohnfläche, ca. 178,20 m² Nebenfläche, 8 Zimmer / Küche / 2 Tageslichtbadezimmer / Gäste-WC / Wintergarten / Vorratsraum / Abstellraum, sehr gepflegtes Objekt, Topzustand, B: 236,10 kWh / (m²-a), EEK: G, Zentralheizung; Primärenergieträger: Gas, 2,5 Geschosse, eigener Garten, 3 Garagen, 2 große Carports, 10 Stellplätze, letzte Modernisierung 2017, Massivbau, verfügbar nach Vereinbarung
Kaufpreis: auf Anfrage
zzgl. Käufercourtage in Höhe von 4,64 % inkl. ges. MwSt. (bis 31.12.2020)
Objekt-Nr.: 3542

Abkürzungen EnEV 2016-Glossar

| Art des Energieausweises | |
|--|------------|
| Verbrauchsausweis | V |
| Bedarfsausweis | B |
| Energieeffizienzklasse | |
| z. B. Energieeffizienzklasse B | EEK:B |
| Energiekennwerte | |
| z. B. 257,65 kWh / (m ² -a) | 257,65 kWh |
| Primärenergieträger | |
| Koks, Braunkohle, Steinkohle | Ko |
| Öl | Öl |
| Erdgas, Flüssiggas, Gas | Gas |
| Fernwärme: Heizwerk / KWK | FW |
| Etagenheizung | EH |
| Ofenheizung | OH |
| Zentralheizung | ZH |
| Brennholz, Holzpellets / -hackschnitzel | HZ |
| Elektrische Energie (Wärmepumpe, Strommix) | EH |